
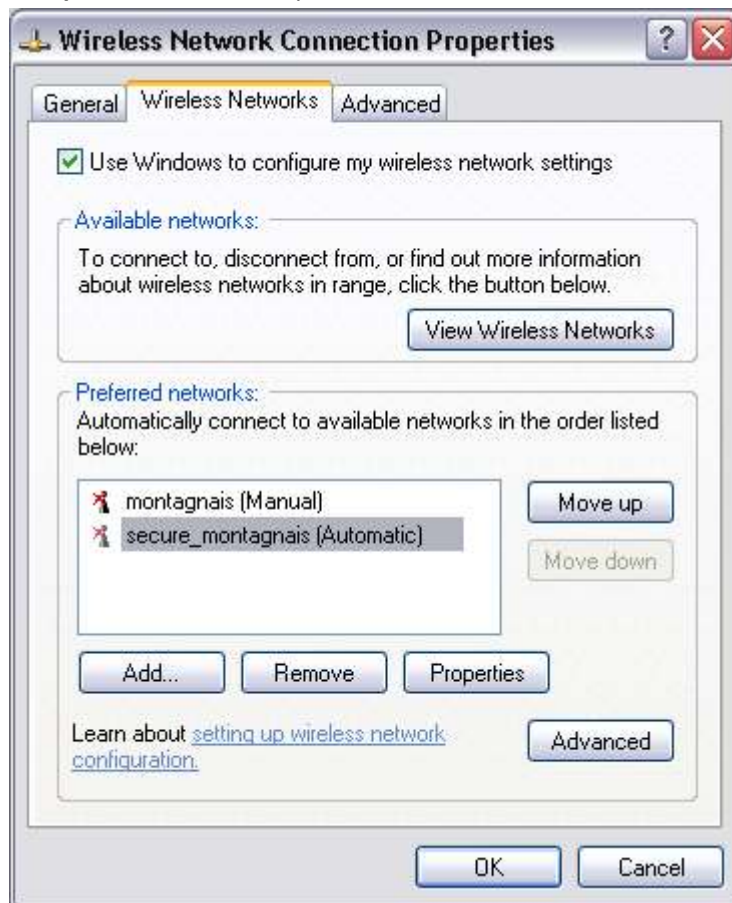


Procédure de branchement au réseau « **secure_montagnais** »

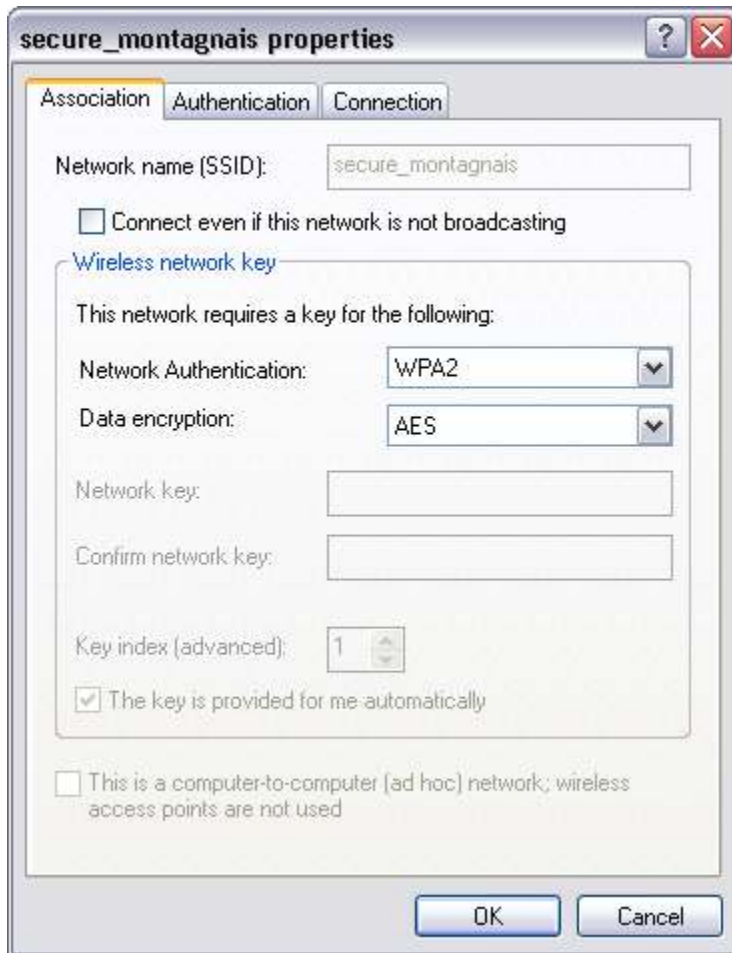
Windows XP

Le branchement au réseau sans fil via « **secure_montagnais** » permet d'établir une connexion plus directe en évitant la page web d'authentification qui vous est présentée via « **montagnais** ». Cependant, vous devez créer la connexion manuellement sur votre ordinateur en suivant les étapes suivantes. Ces étapes devront être faites une seule fois, par la suite votre ordinateur se branchera automatiquement au réseau.

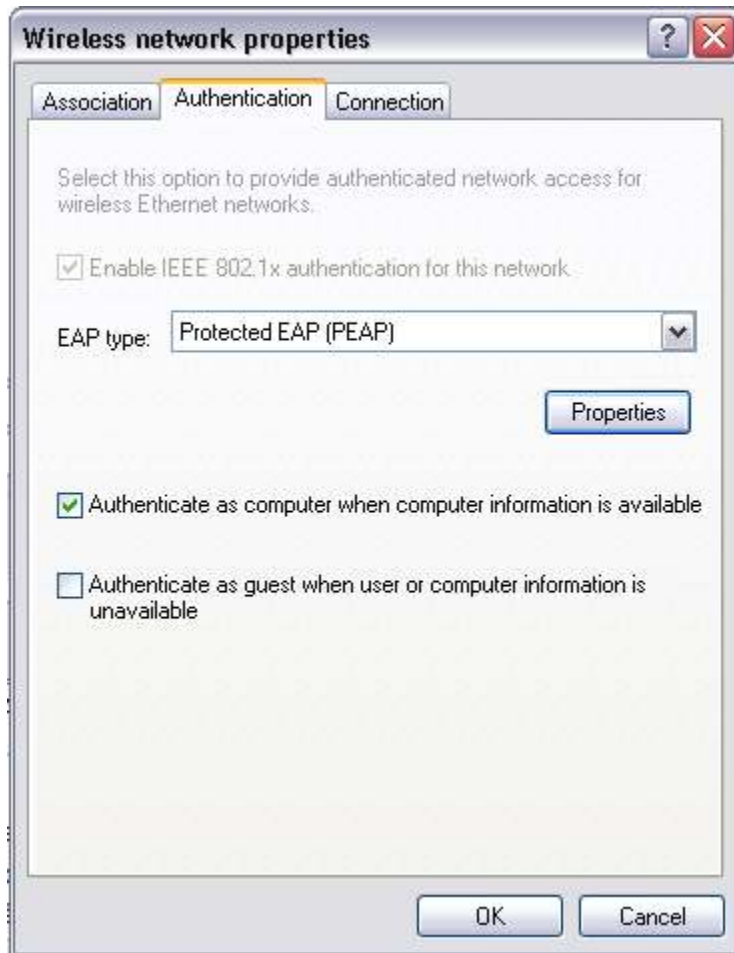
- 1) Ouvrir votre ordinateur.
- 2) Cliquer sur le bouton de droite de votre souris sur l'icône de réseau sans fil dans le coin droit de l'écran .
- 3) Sélectionner « **View Available Wireless Network** ».
- 4) Sélectionner l'option « **Change the order of preferred networks** ».
- 5) Si le réseau "**secure_montagnais**" est déjà présent dans la liste, sélectionner le et cliquer sur "**Properties**". Sinon, cliquer sur "**Add...**".



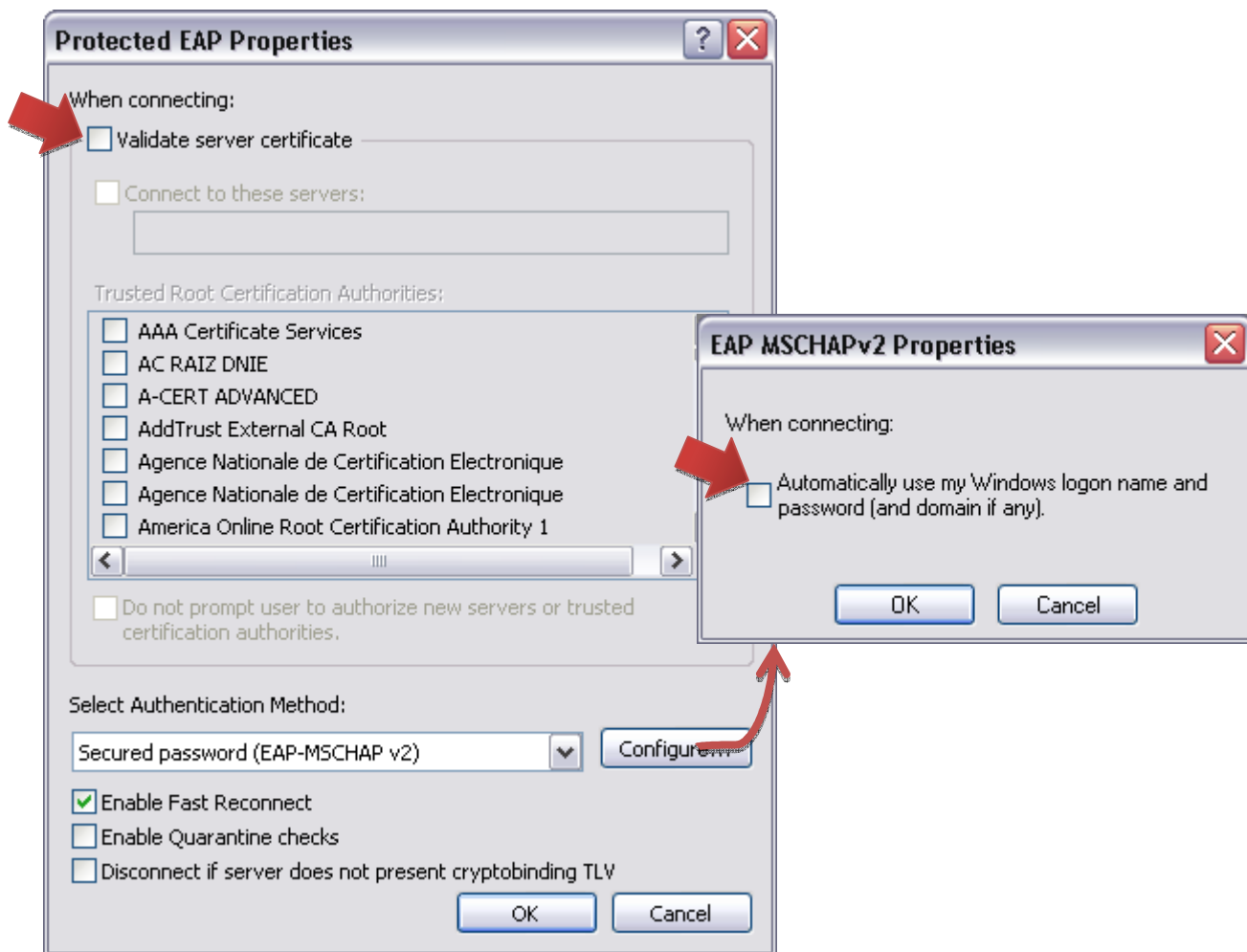
- 6) Dans la nouvelle fenêtre, entrer les paramètres tel qu'indiqué dans cette image :



- 7) Cliquer sur l'onglet « **Authentication** ».
- 8) Entrer les paramètres tel qu'indiqué dans cette image :



- 9) Sélectionner « **Properties** ».
- 10) Vérifier que les paramètres sont identiques aux images :



- 11) Cliquer sur « **OK** » pour fermer chacune des fenêtres.
- 12) Cliquer à nouveau sur l'icône de réseau sans fil avec le bouton droit de la souris et sélectionner "**View Available Wireless Network**".
- 13) Connectez-vous maintenant au réseau « **secure_montagnais** ».
- 14) Une bulle vous demandant de vous authentifier apparaîtra, cliquer dessus. Si ce n'est pas le cas, cliquer sur l'icône de réseau sans fil avec le bouton droit de la souris pour la faire apparaître.
- 15) Entrer votre nom d'utilisateur et mot de passe. Laisser le nom de domaine vide. Appuyer sur "**OK**".
- 16) Vous êtes maintenant branché!

Notez que si la procédure a bien été suivie, votre branchement se fera désormais automatiquement.

Pour proposer une amélioration à cette procédure ou rapporter une erreur, s.v.p. contacter le bureau d'administration du Montagnais.