


## Procédure de branchement au réseau « **secure\_montagnais** »

### Windows 7

Le branchement au réseau sans fil via « **secure\_montagnais** » permet d'établir une connexion plus directe en évitant la page web d'authentification qui vous est présentée via « **montagnais** ». Cependant, vous devez créer la connexion manuellement sur votre ordinateur en suivant les étapes suivantes. Ces étapes devront être faites une seule fois, par la suite votre ordinateur se branchera automatiquement au réseau.

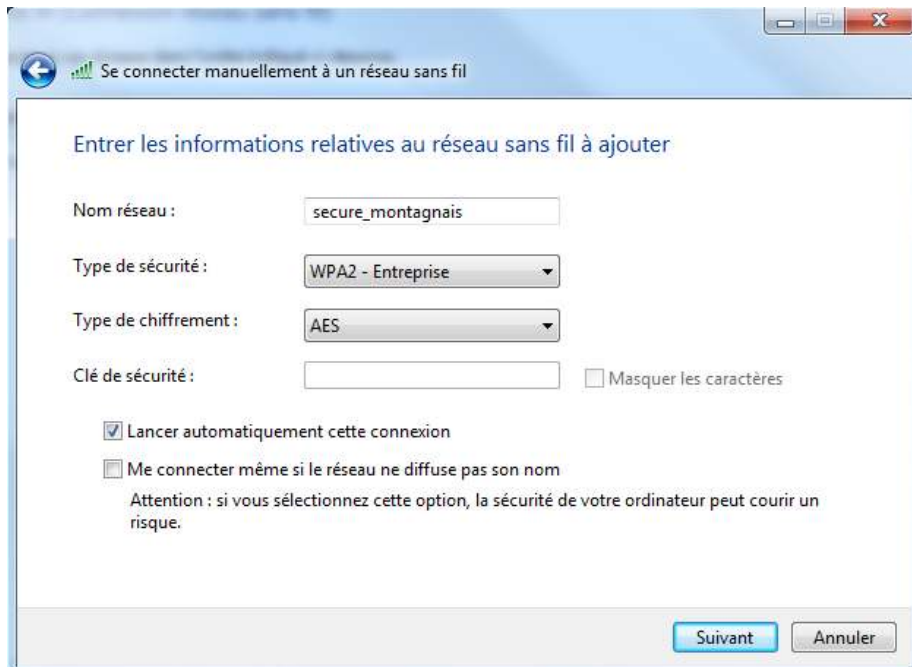
- 1) Ouvrir votre ordinateur.
- 2) Cliquer sur le bouton de droite de votre souris sur l'icône réseau dans le coin droit de l'écran .
- 3) Sélectionner « **Ouvrir le centre de réseau et partage** ».
- 4) Sélectionner l'option « **Gérer les réseaux sans fil** ».
- 5) Choisir « **Ajouter** ».
- 6) Sélectionner « **Créer un profil réseau manuellement** ».



#### Créer un profil réseau manuellement

Crée un nouveau profil réseau ou recherche un réseau existant et enregistre un profil sur votre ordinateur. Vous devez connaître le nom du réseau (SSID) et la clé de sécurité (le cas échéant).

- 7) Entrer les paramètres tel qu'indiqué dans cette image :



The screenshot shows the 'Manually connect to a wireless network' window in Windows 7. The title bar reads 'Se connecter manuellement à un réseau sans fil'. The main heading is 'Entrer les informations relatives au réseau sans fil à ajouter'. The form contains the following fields and options:

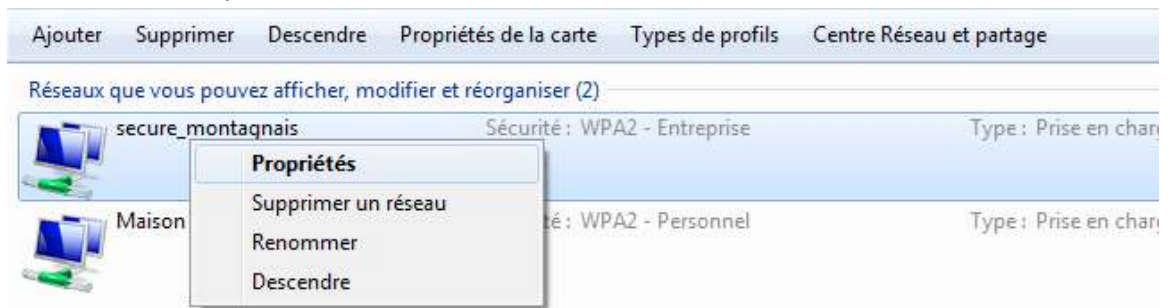
- Nom réseau :
- Type de sécurité :
- Type de chiffrement :
- Clé de sécurité :   Masquer les caractères
- Lancer automatiquement cette connexion
- Me connecter même si le réseau ne diffuse pas son nom
- Attention : si vous sélectionnez cette option, la sécurité de votre ordinateur peut courir un risque.

At the bottom right, there are two buttons: 'Suivant' (Next) and 'Annuler' (Cancel).

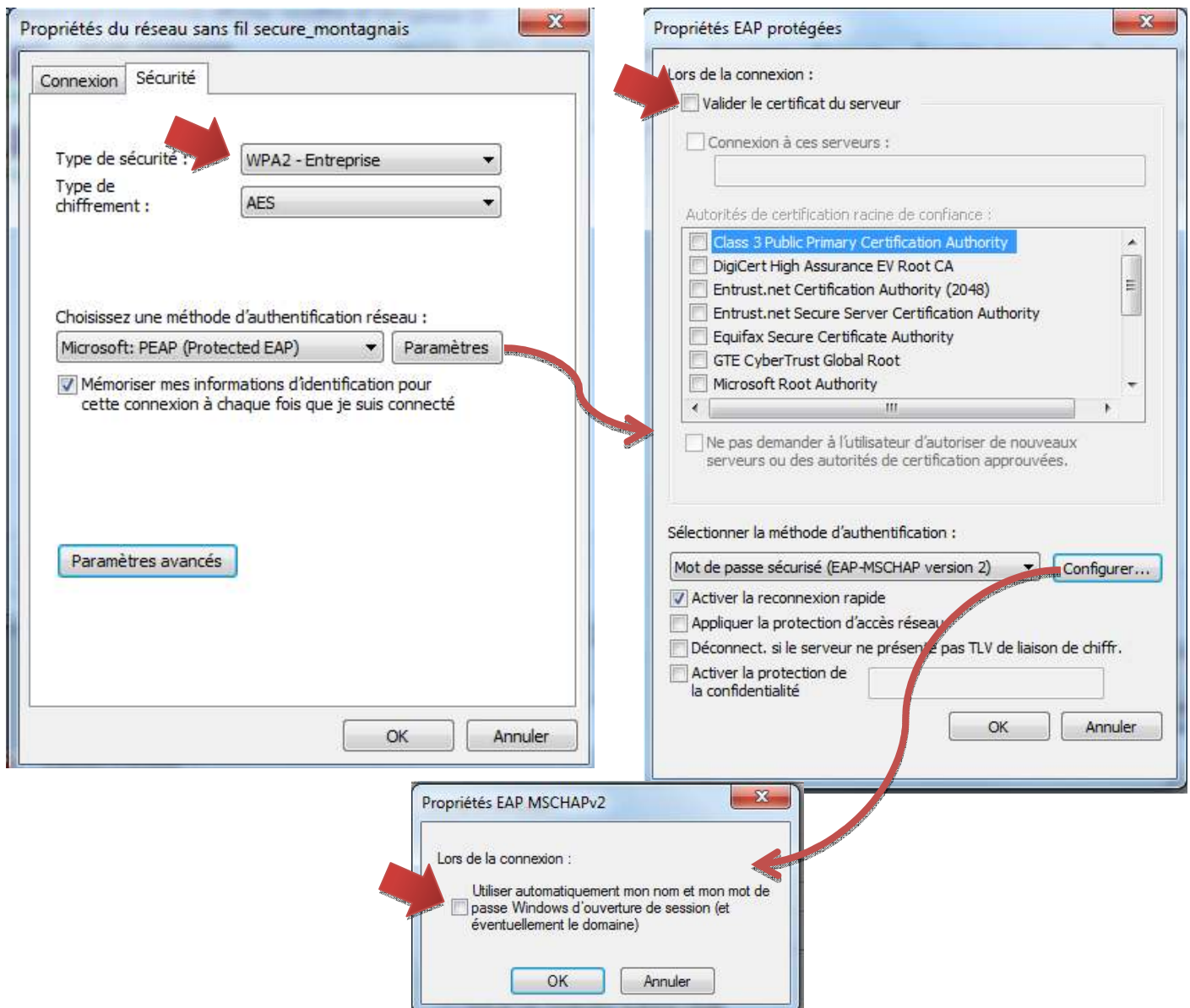
- 8) Cliquer sur « **Suivant** ».

9) Retourner à la fenêtre « **Gérer les réseaux sans fil** » et cliquer le bouton de droite de votre souris sur le réseau nouvellement créé.

10) Sélectionner « Propriétés ».



11) Vérifier que les paramètres sont identiques aux images



- 12) Cliquer sur « OK » pour fermer chacune des fenêtres.
- 13) Sélectionner le réseau « secure\_montagnais » à partir de votre icône d'accès réseau
- 14) Une fenêtre d'authentification apparaîtra.
- 15) Entrer votre nom d'utilisateur et mot de passe.
- 16) Vous êtes maintenant branché!



Notez que si la procédure a bien été suivie, votre branchement se fera désormais automatiquement.

*Pour proposer une amélioration à cette procédure ou rapporter une erreur s.t.p. contacter le bureau d'administration du Montagnais.*