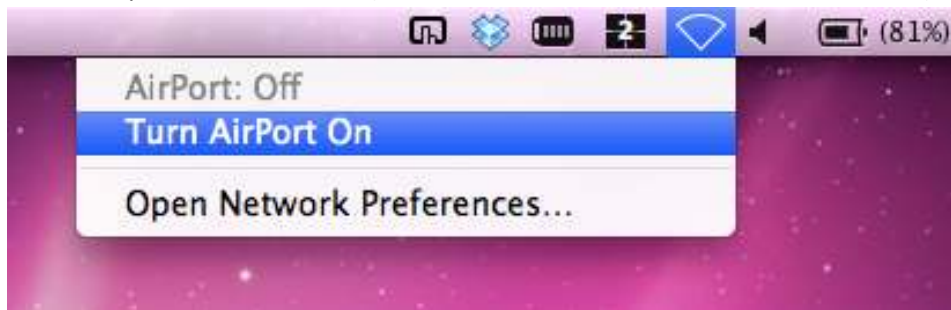


## Procédure de branchement au réseau « **secure\_montagnais** »

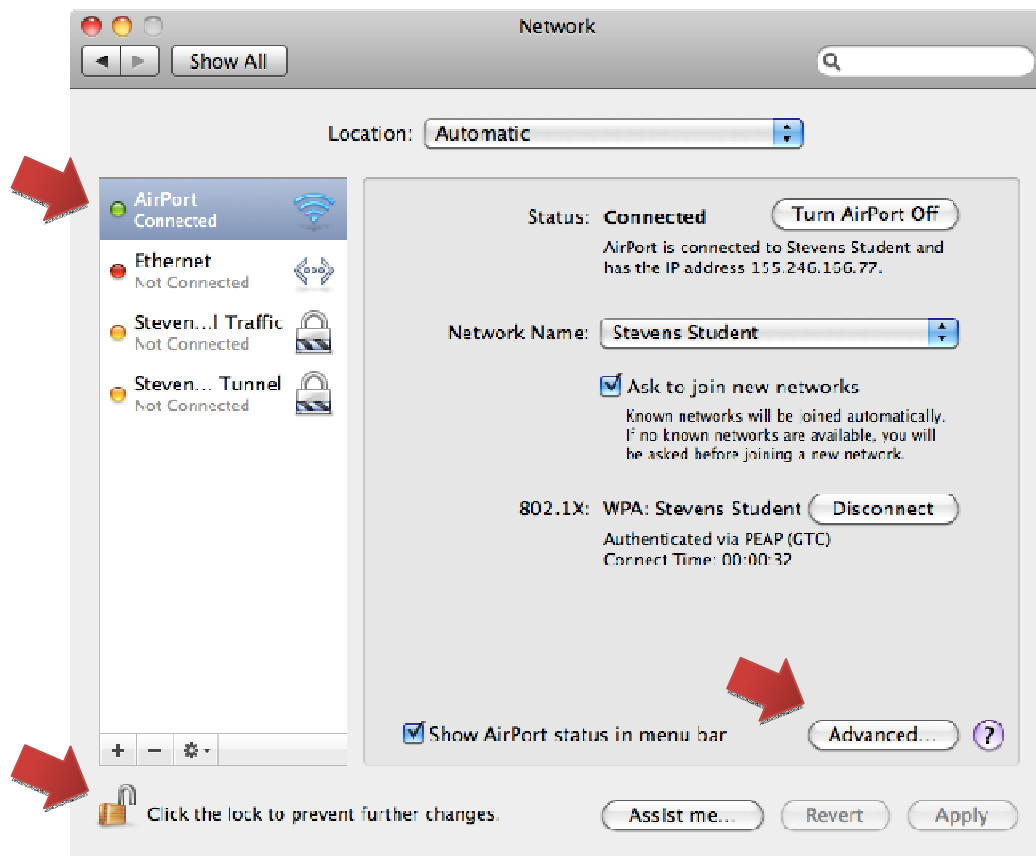
### Mac OS X 10.6 – Snow Leopard

Le branchement au réseau sans fil via « **secure\_montagnais** » permet d'établir une connexion plus directe en évitant la page web d'authentification qui vous est présentée via « **montagnais** ». Cependant, vous devez créer la connexion manuellement sur votre ordinateur en suivant les étapes suivantes. Ces étapes devront être faites une seule fois, par la suite votre ordinateur se branchera automatiquement au réseau.

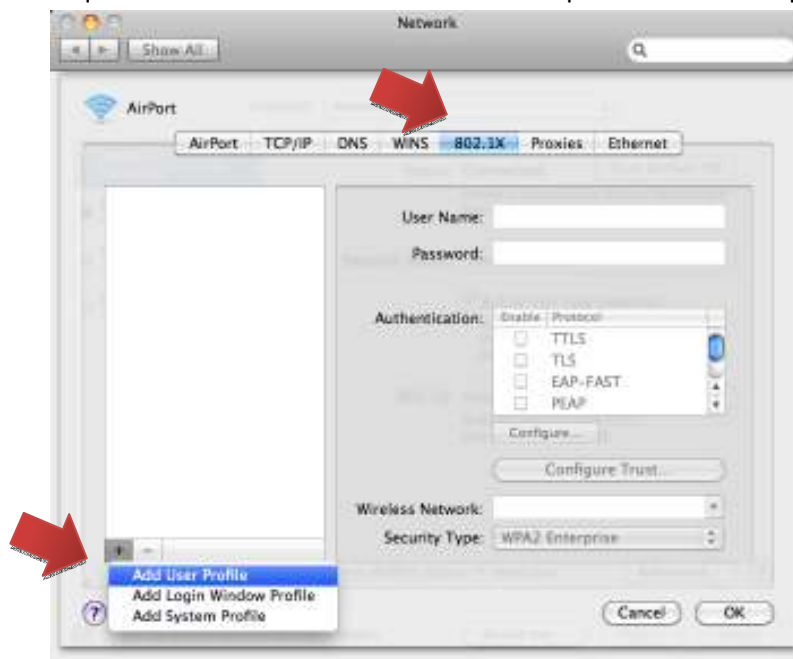
- 1) Ouvrir votre ordinateur.
- 2) S'assurer qu'AirPort est activé (dans le menu d'AirPort dans la barre de menu).



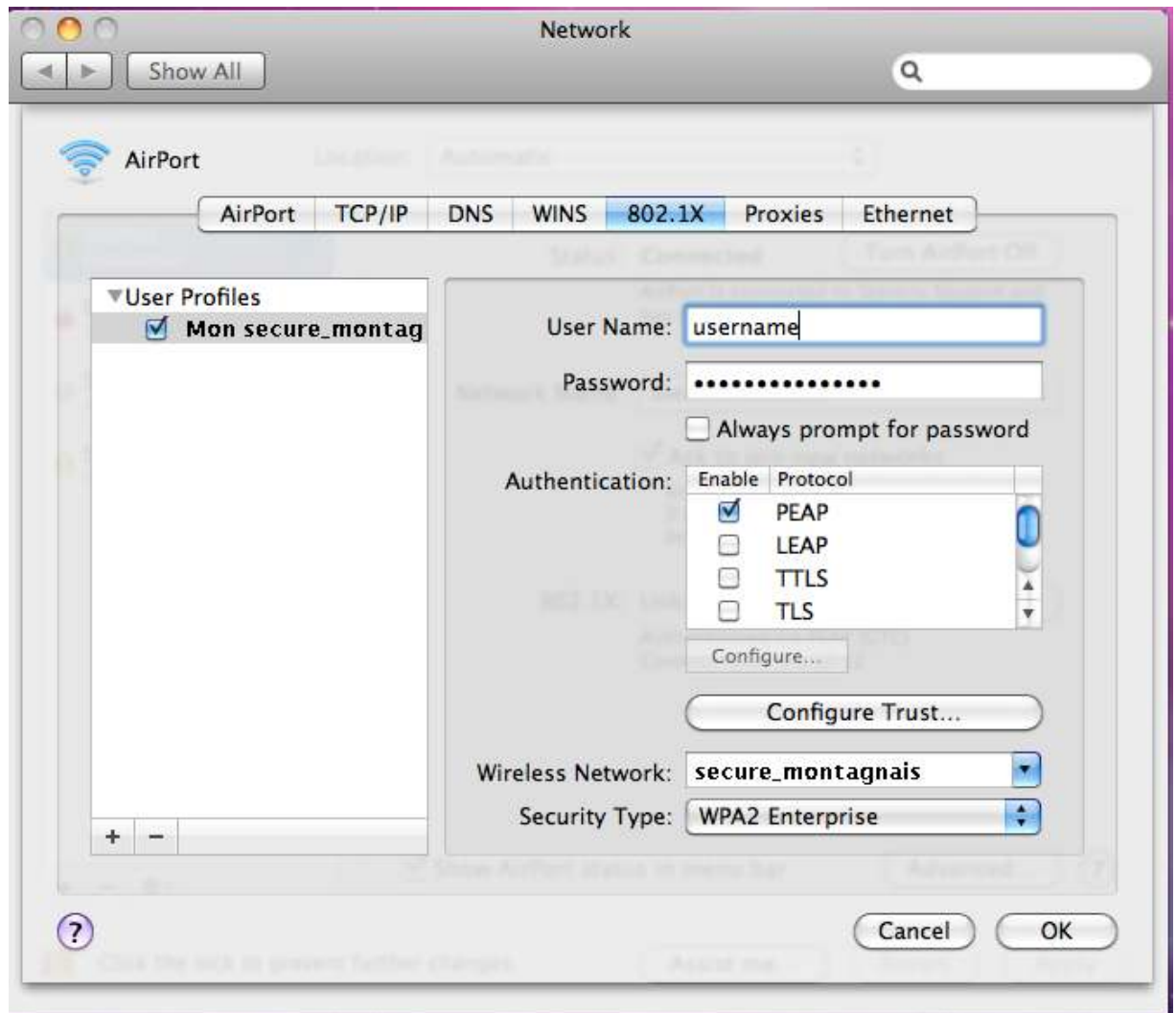
- 3) Ouvrir les préférences réseau.
- 4) Sélectionner AirPort dans la liste de gauche, s'assurer que le cadenas est ouvert, et cliquer sur "**Advanced...**".



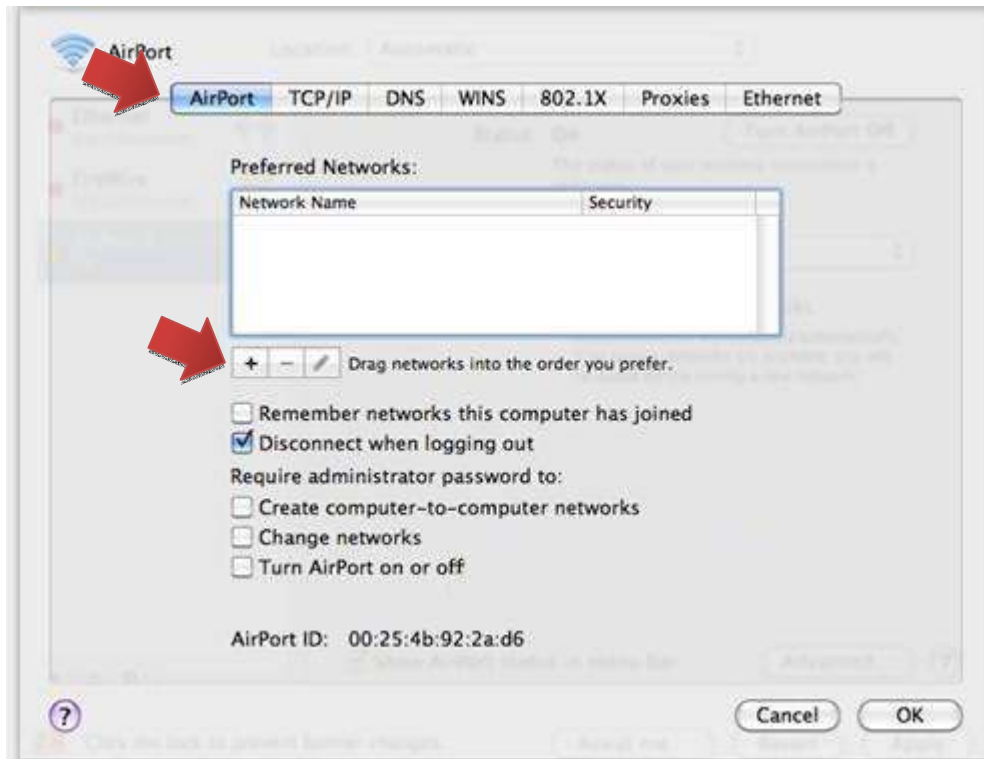
- 5) Sélectionner "801.2X" dans la barre du haut. Puis cliquer sur l'icône "+" en bas à gauche et cliquer sur "Add User Profile". Nommer le profil "Mon secure\_montagnais".



- 6) Sélectionner le profil "**Mon secure\_montagnais**". Entrer votre nom d'utilisateur et votre mot de passe. S'assurer que seul "**PEAP**" est coché sous "**Authentication**". Entrer "**secure\_montagnais**" comme réseau sans fil. Puis finalement, sélectionner "**WPA2 Enterprise**" comme type de sécurité.



- 7) Cliquer maintenant sur "**AirPort**" dans la barre du haut. Puis, cliquer sur l'icône "+".



- 8) Sélectionner "**WPA2 Enterprise**" comme sécurité. Dans le champ "**802.1X**", sélectionner "**Mon secure\_montagnais**". Le reste des champs devrait être rempli automatiquement.



- 9) Appuyer sur "**Add**" pour fermer le dialogue. Puis sur "**OK**" pour revenir à la fenêtre des préférences réseau. Sélectionner maintenant comme nom de réseau "**secure\_montagnais**".
- 10) Si le système demande de vérifier un certificat, acceptez-le en appuyant sur "**Continue**". Il se peut que le système vous demande alors de vous authentifier pour pouvoir accepter le certificat; faites-en ainsi.
- 11) Vous devriez maintenant être connecté au réseau "**secure\_montagnais**".

Notez que si la procédure a bien été suivie, votre branchement se fera désormais automatiquement.

*Pour proposer une amélioration à cette procédure ou rapporter une erreur, s.t.p. contacter le bureau d'administration du Montagnais.*